

maeg

PASSERELLA JOSÉPHINE BAKER

PONTI E VIADOTTI

- PONTI PEDONALI

PASSERELLA JOSÉPHINE BAKER

Luogo

La Rochelle, France

Stazione appaltante

Communauté d'Agglomération de la Rochelle

AppaltatoreJV Bouygues Travaux Publics Régions France –
Maeg Costruzioni SpA**Periodo**

2020-2022

Peso

700 tonnellate

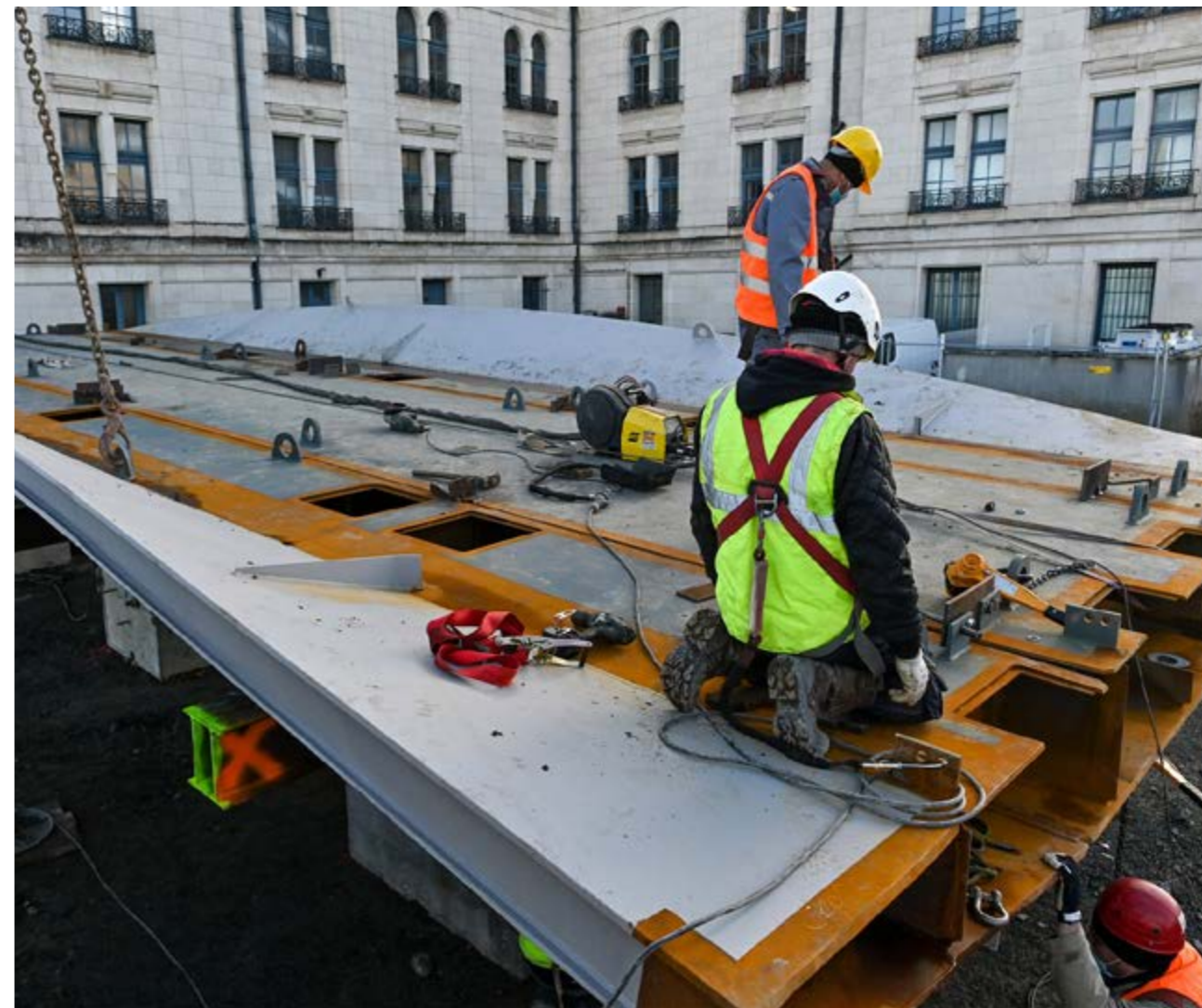
Lunghezza

191 metri

La passerella della stazione di La Rochelle fa parte del progetto di sviluppo urbano intorno alla stazione che, dalla piazza, riconsidera lo sviluppo della città come polo logistico della regione.

In pianta, la passerella presenta una forma a L con una rampa di 36 metri di lunghezza che gira in una passerella di 155 metri che attraversa la ferrovia sottostante, con la campata più lunga che misura 48 metri. La coperta ha una sezione variabile per fornire una struttura fine che varia lungo la sua lunghezza per creare movimento e leggerezza, ed è sostenuta da undici colonne d'acciaio biforcute. Come parte della realizzazione, la passerella comprende un tetto di protezione. La passerella crea un collegamento urbano tra il centro della città e i quartieri in via di sviluppo dall'altro lato della stazione, offrendo un luogo di natura e di collegamento.









Ideas
shape
the
World

Maeg Costruzioni S.p.A.
Via Toniolo 40
31028, Vazzola (TV) - Italy
+39 0438 441558
www.maegspa.com