

maeg

FRANCHISSEMENT URBAIN PLEYEL

PONT ET VIADUCS

- **VIADUCS**

FRANCHISSEMENT URBAIN PLEYEL

Lieu

Sant-Denis, France

Entité contractante

Plaine Commune Development

Maître d'œuvre

Bouygues TP / Razel-Bec / Sefi-Intrafor / Franki
Fondation / MAEG

Période d'exécution

2020-2025

Poids

8 000 tonnes

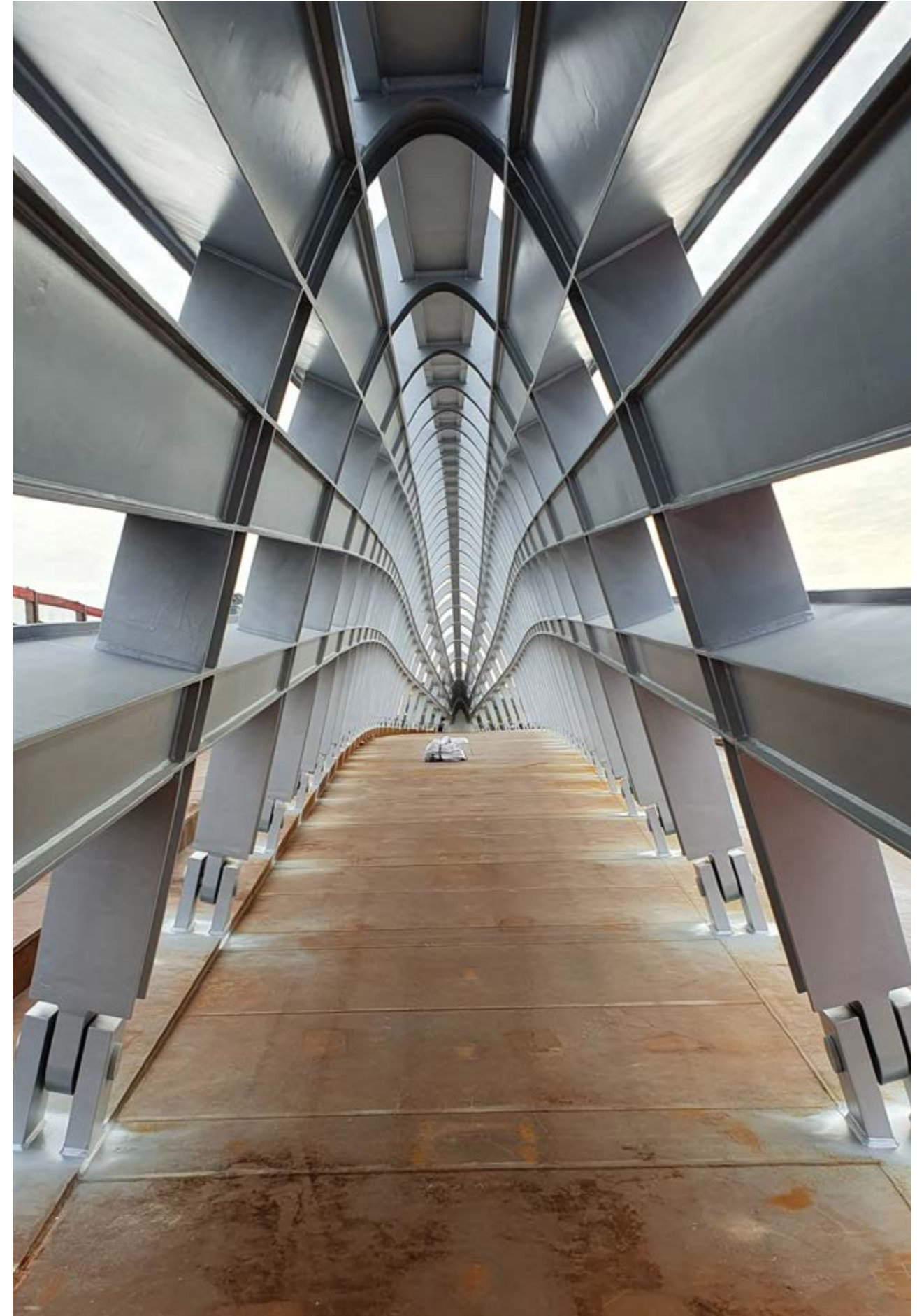
Longueur

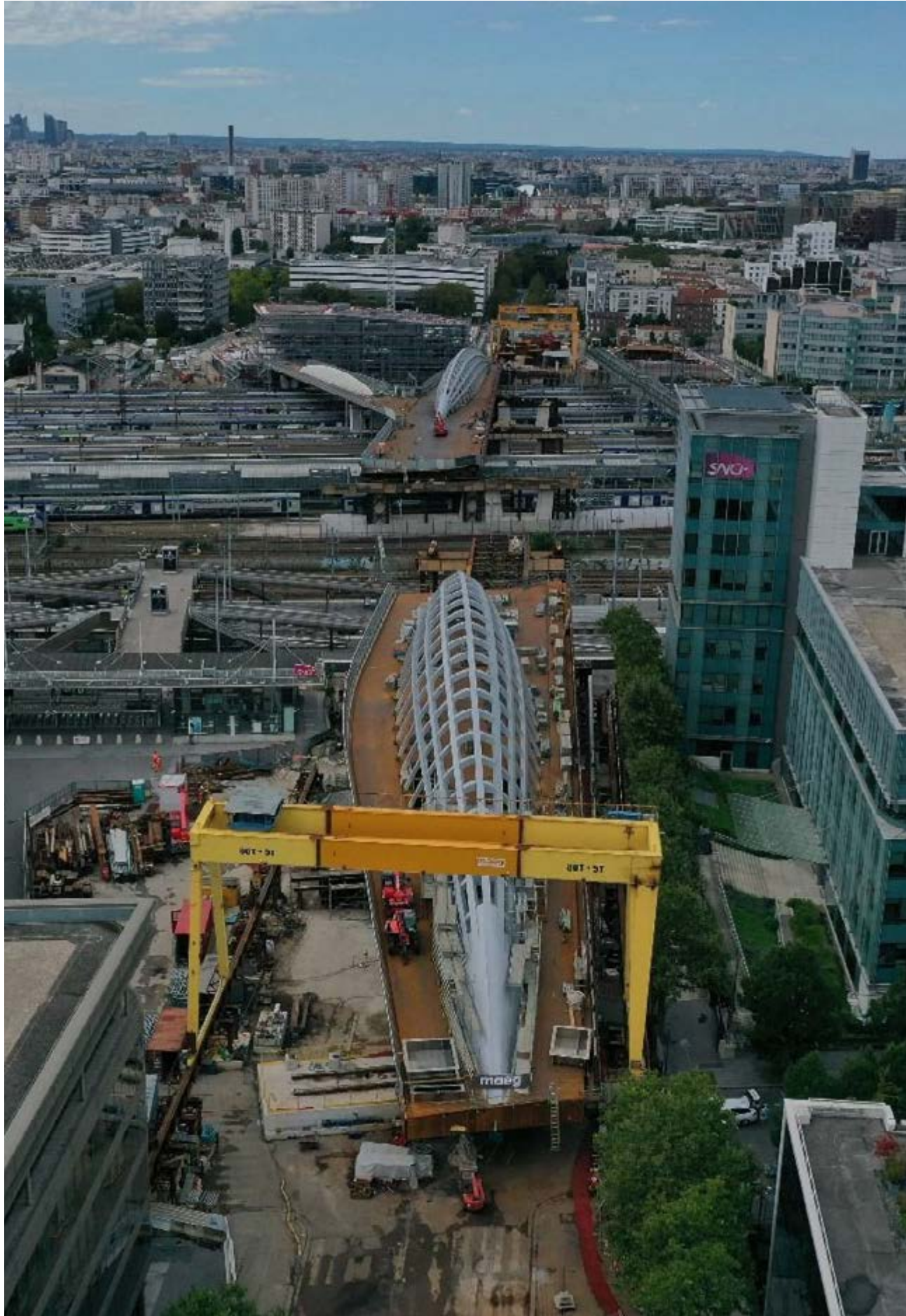
300 mètres

Au cœur de l'accessibilité des sites olympiques pour les Jeux de 2024, il reliera le village des athlètes à l'ouest au Stade de France et au centre aquatique olympique à l'est, en traversant 12 lignes ferroviaires.

Le projet est plus qu'une simple liaison fonctionnelle et permettra de créer un espace public au centre de la ville. C'est un lieu habité, un lieu de transit mais aussi un lieu pour s'arrêter et profiter de ce que la ville a à offrir, en effet il est composé d'une passerelle piétonne, mise en service en 2024, et d'un pont routier qui sera achevé en 2026. La structure globale est divisée en 5 lots qui seront assemblés au sol et lancés par un système de vérins qui tirera la structure au-dessus des lignes ferroviaires, puis les fera pivoter dans leur position finale. Le nouveau pont reliera la communauté à l'infrastructure, transformant cet espace fonctionnel en une commodité publique appréciée.









Ideas
shape
the
World

Maeg Costruzioni S.p.A.
Via Toniolo 40
31028, Vazzola (TV) - Italy
+39 0438 441558
www.maegspa.com